

## KEAT-X szekvenciák tesztpadfüggetlenítése



Only for internal use

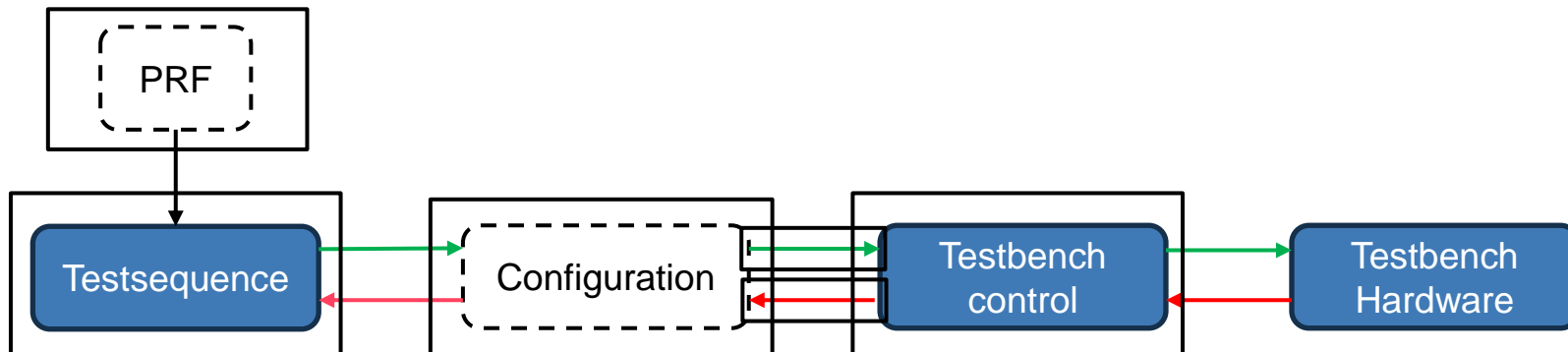
# Tartalom

- Elméleti áttekintés
- A tesztpadfüggetlenítés célja
- A tesztpadfüggetlenítés eszközei
- Várható előnyök

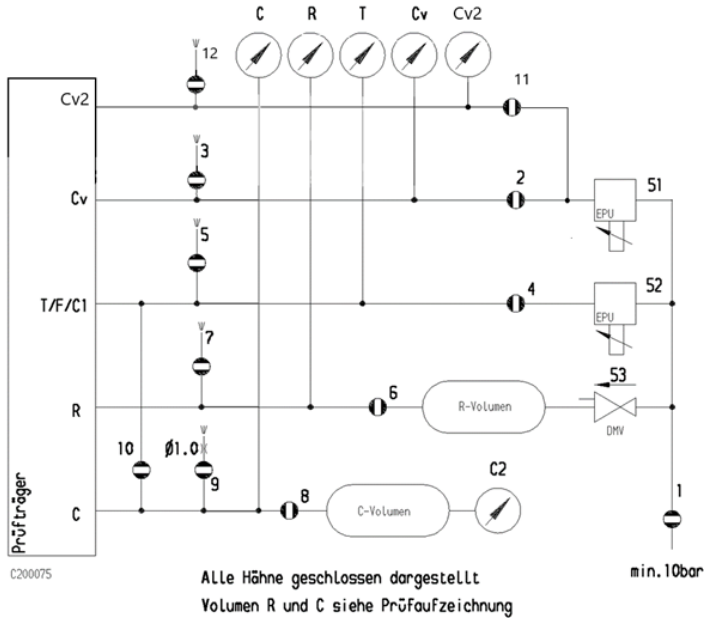
# Automata mérés folyamat

Vezérlés

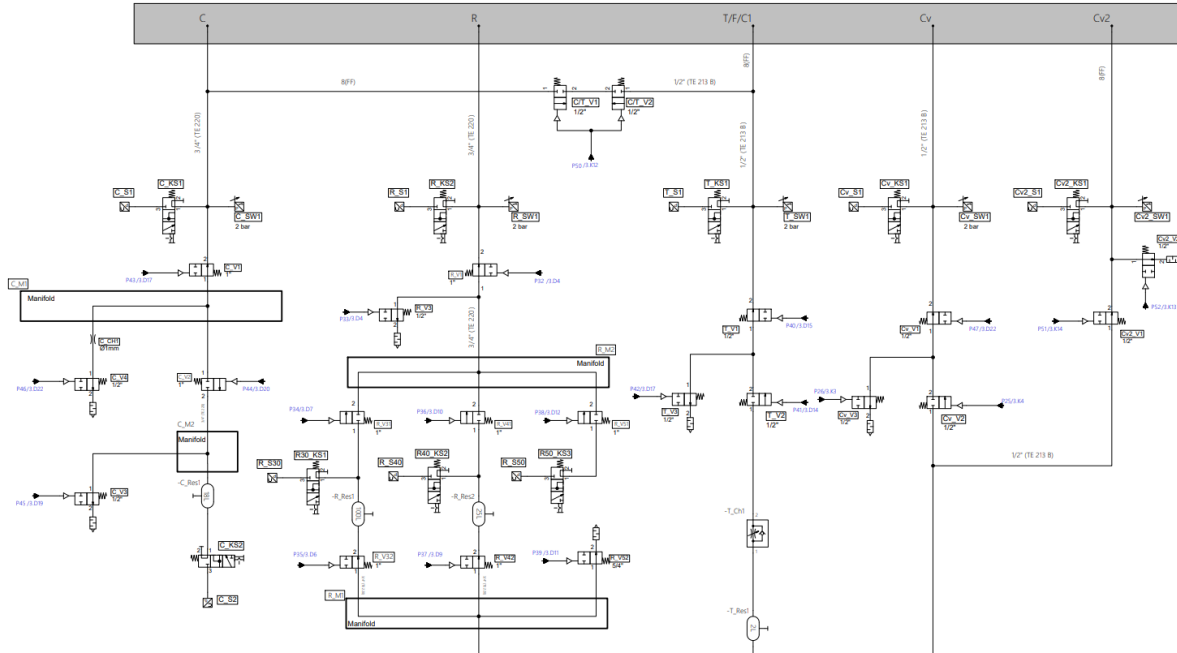
Mérés

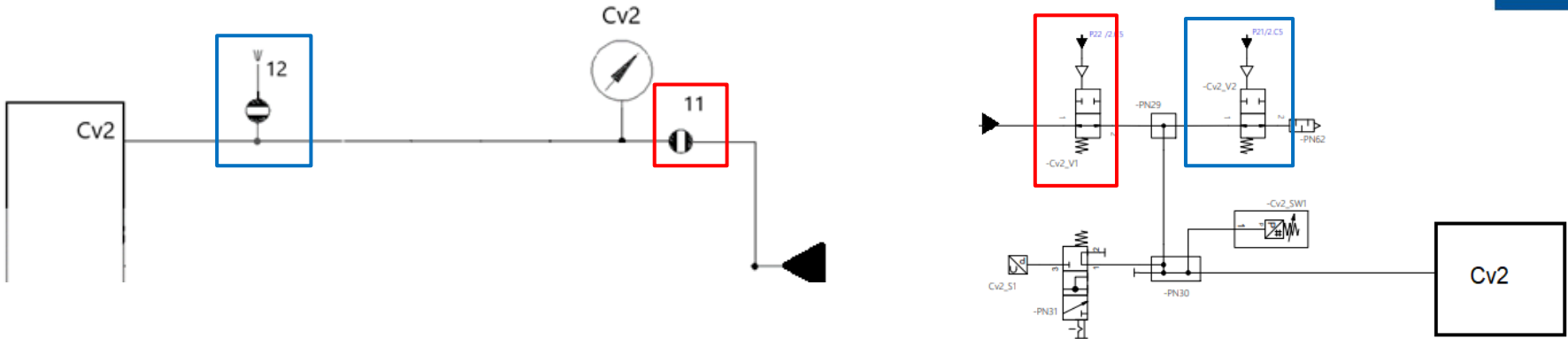


PRF szerinti sematikus ábra

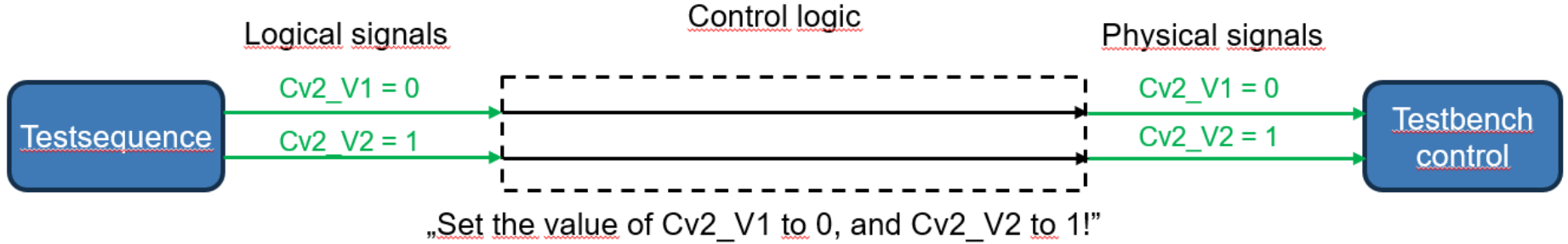


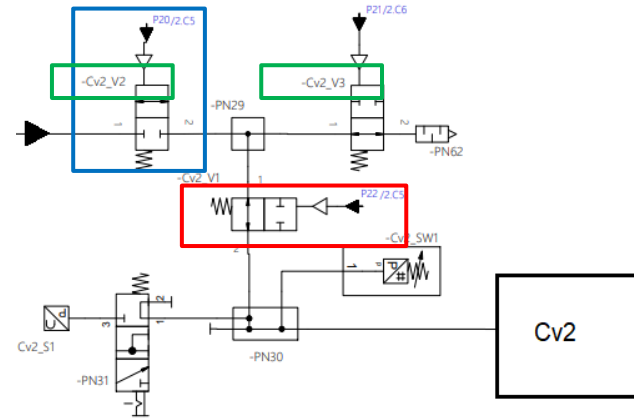
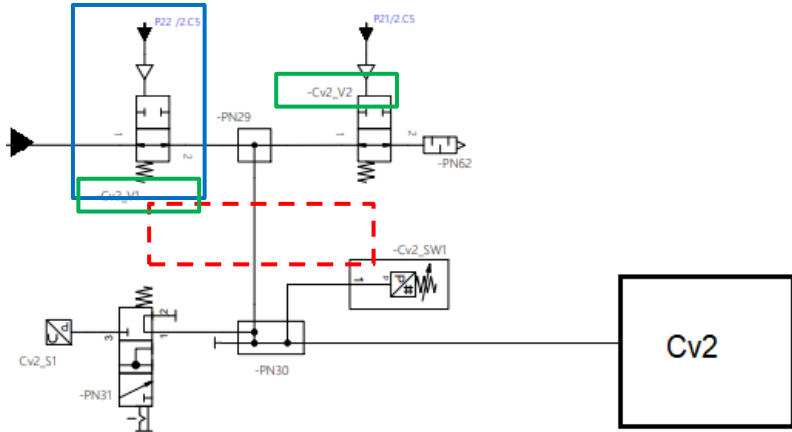
Testpad mérőkör



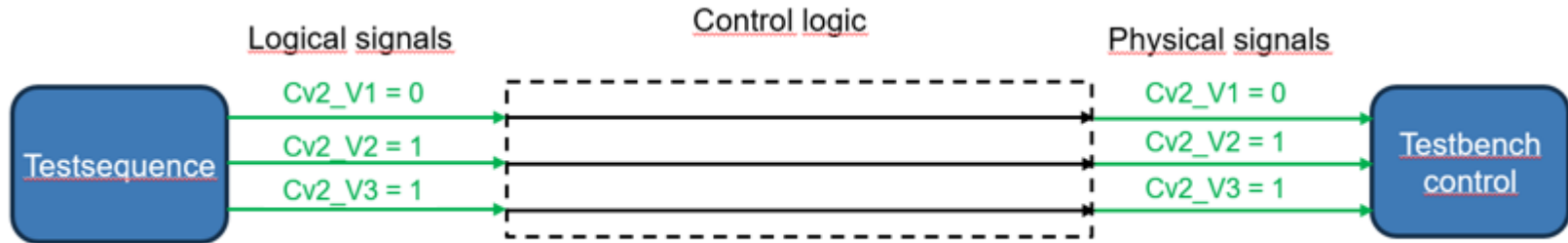


PRF: Open cock 11, close cock 12





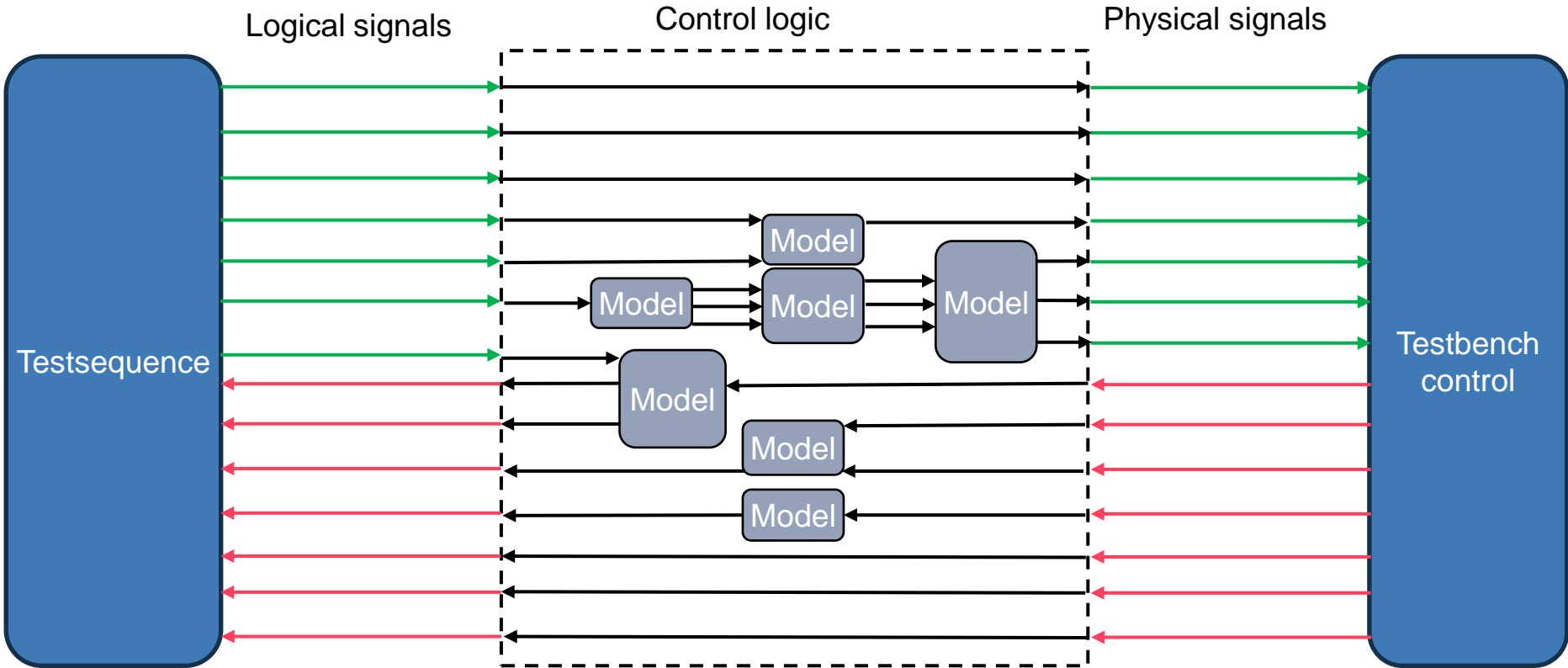
PRF: Open cock 11, close cock 12



„Set the value of Cv2\_V1 to 0, Cv2\_V2 to 1 and Cv2\_V3 to 1!”

## Tesztpadfüggetlenítés célja

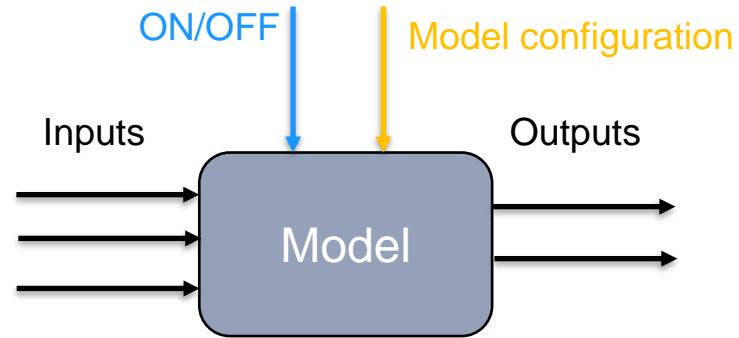
„Különböző mérőkörrel rendelkező tesztpadok vezérlése, ugyanazzal a szoftverrel, és szekvenciával. A szekvencia felépítését csak a PRF befolyásolja, a mérőkörtől független.”



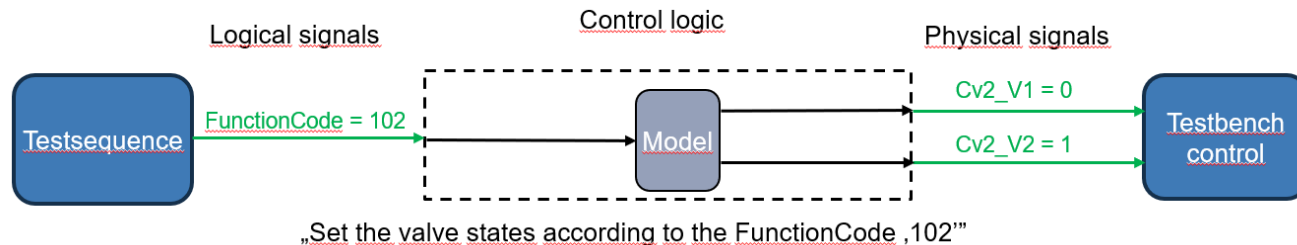
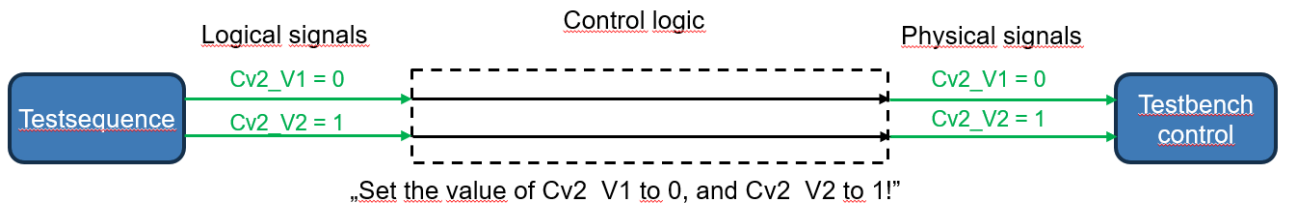
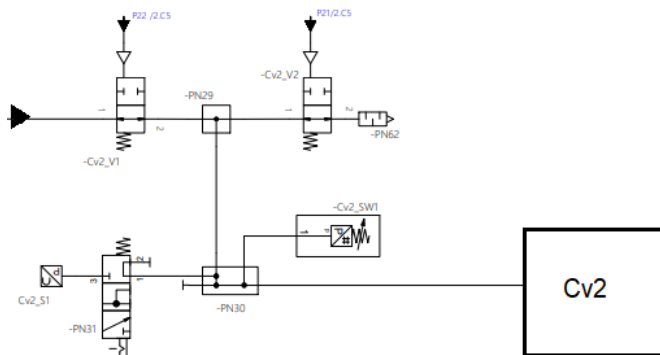


# Modellek

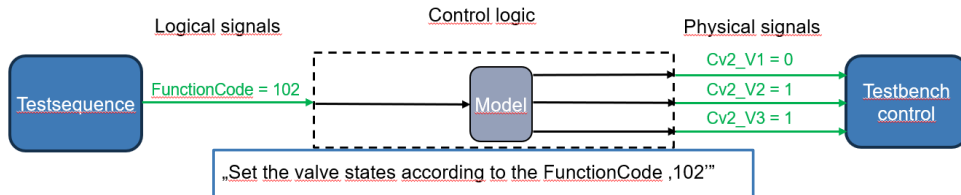
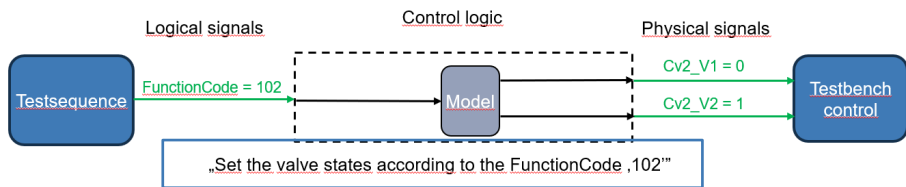
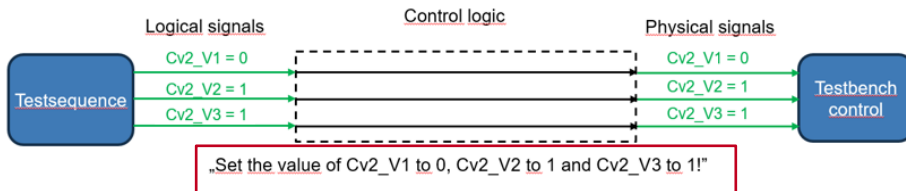
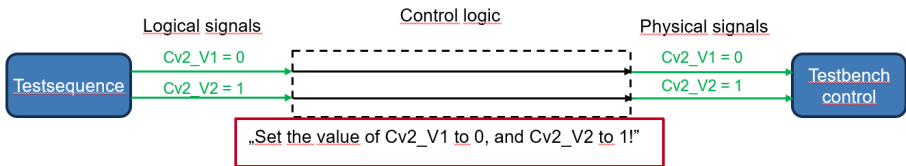
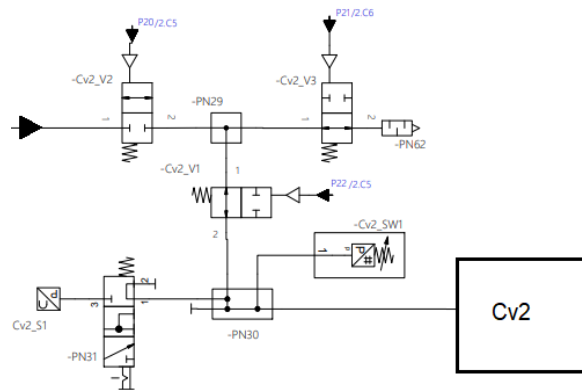
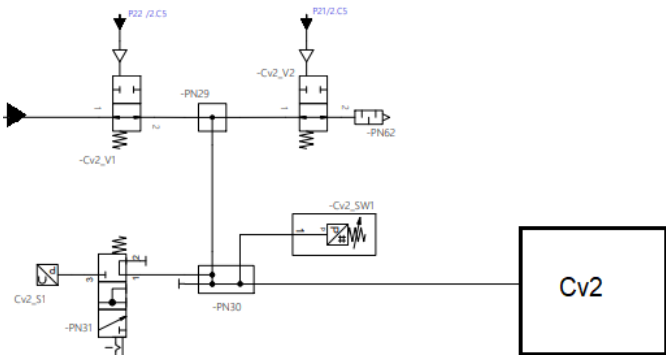
- ✓ Konfigurálható be- és kimenetek
- ✓ Ki-be kapcsolható
- ✓ Saját állítható konfiguráció
- ✓ Ugyanaz a modell különböző adattípusú jeleket is jól kezel
- ✓ Futhatnak párhuzamosan
- ✓ Sorba kapcsolhatók összetettebb műveleteknél



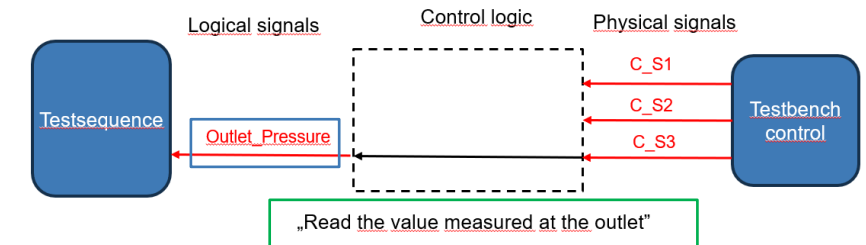
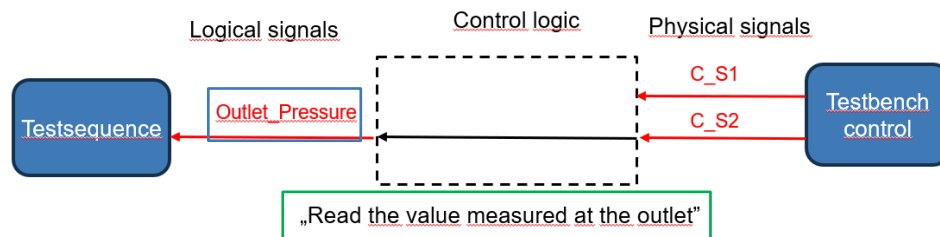
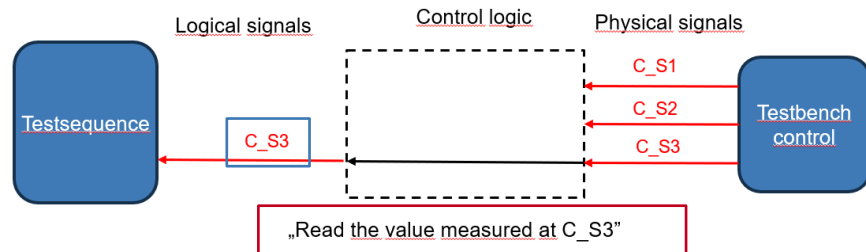
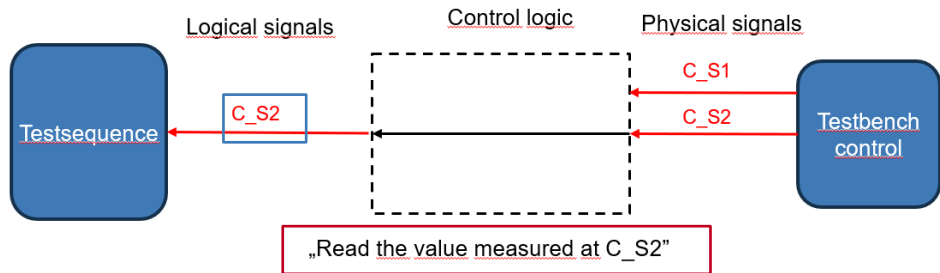
# Funkciókód alapú vezérlés



# Funkciókód alapú vezérlés

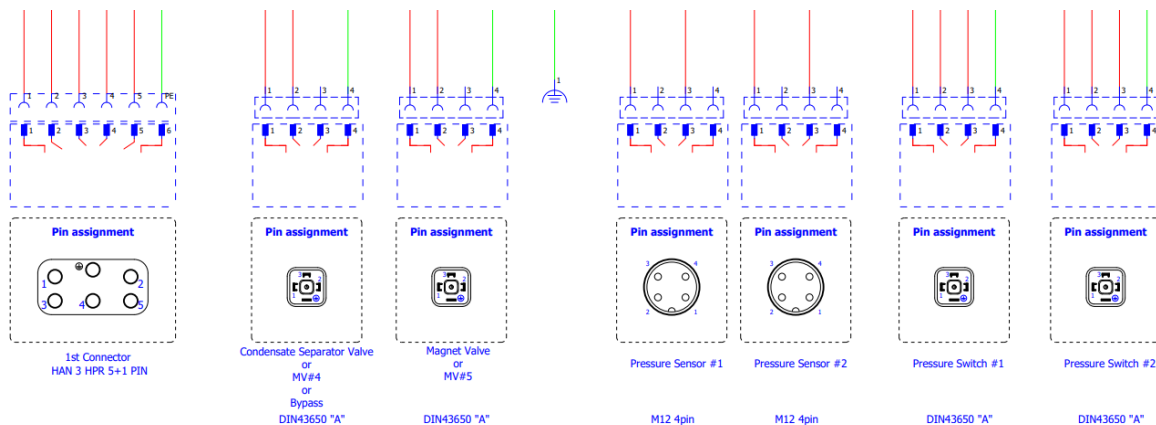


# Funkció alapú mérés



# Előnyök

- ✓ Azonos szoftver és szekvencia futhat különböző felépítésű tesztpadokon.
- ✓ Jelentősen kevesebb idő- és energia ráfordítás tesztpad módosításkor.
- ✓ Jelentősen könnyebb tesztpad átalakítási folyamat.
- ✓ Nagyobb áttekinthetőség a mérés és a funkciók leírásának elkülönülése miatt.
- ✓ Azonos szoftver futhat különböző lokációk tesztpadjain.
- ✓ Jelentősen kevesebb ismeret szükséges szekvencia módosításhoz.
- ✓ A funkcióalapú vezérlés más alkalmazásokra is felhasználható.



**Köszönöm a figyelmet!**